

COMPRESORES SERIE AL

EFICIENCIA SUPERIOR PARA APLICACIONES DE ALTA Y MEDIA TEMPERATURA



15% MAS DE EFICIENCIA COMPARADO CON LOS MODELOS SIMILARES DEL MERCADO

Nuevo motor y un mejorado sistema de succión y descarga maximizando la eficiencia del compresor.

TAMAÑO COMPACTO PARA DESPLAZAMIENTOS DE 15-20CC

Carcasa pequeña, combinada con un amplio rango de capacidad y ofreciendo el mismo compresor para aplicaciones de Media y Baja Temperatura.

VERSATIL

Conexiones estándar para succión, descarga y proceso, haciendo una fácil instalación y servicio.

REFRIGERANTES ECOLOGICOS

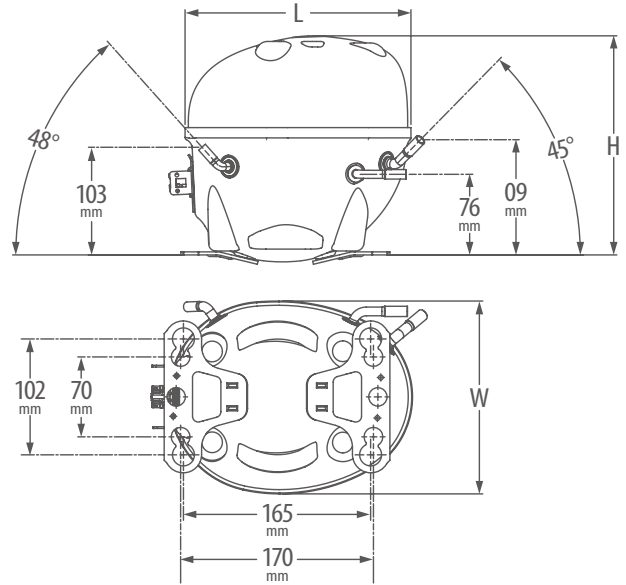
Diseñado específicamente para refrigerantes naturales R290a (propano).

DIMENSIONES DEL COMPRESOR

MODELO UNIVERSAL

DIMENSIONES mm (pulgadas)			
MODELO	LARGO	ALTURA	ANCHO
AL (HH)	215 (8.46)	214 (8.42)	169 (6.65)
AL (SH)	215 (8.46)	207 (8.14)	169 (6.65)

NOTA: HH: CARCAZA GRANDE / SH: CARCAZA PEQUEÑA



RANGO DE OPERACION Y RENDIMIENTO

RENDIMIENTO COMPRESOR R290 – L/MBP

ASHRAE / 60Hz

MODELO	CONDICION DE PRUEBA	CAPACIDAD DE ENFRIAMIENTO			EFICIENCIA (EER /COP)			VOLTAJE / FRECUENCIA	TIPO DE MOTOR	DESPLAZAMIENTO		PESO	
		Btu/h	W	kcal/h	Btu/Wh	W/W	kcal/Wh			cm ³	in ³	kg	lb
ALX430U-DS3A	1	2900	850	731	5.80	1.70	1.46	115-127V/60Hz	CSR	15.09	0.92	13.5	29.8
	2	5300	1553	1336	7.65	2.24	1.93						
ALX435U-DS3A	1	3460	1014	872	5.75	1.68	1.45	115-127V/60Hz	CSR	17.71	1.08	13.7	30.2
	2	6040	1770	1522	7.31	2.14	1.84						
ALX440U-DS3A	1	3920	1149	988	5.72	1.68	1.44	115-127V/60Hz	CSR	19.95	1.22	14.7	32.4
	2	6800	1993	1714	7.27	2.13	1.83						

NOTAS:

CONDICION DE PRUEBA 1 (ASHRAE 32, Ventilador)

Temperatura de Gas de Retorno: 32.2°C / 90°F
 Temperatura de Evaporación: -23.3°C / -10°F
 Temperatura de Condensación: 54.4°C / 130°F

Temperatura de Gas de Retorno: 32.2°C / 90°F
 Temperatura de Líquido: 32.2°C / 90°F
 Temperatura Ambiente: 32.2°C / 90°F

CONDICION DE PRUEBA 2 (ASHRAE 46, Ventilador)

Temperatura de Gas de Retorno: 35°C / 95°F
 Temperatura de Evaporación: -6.7°C / 20°F
 Temperatura de Condensación: 54.4°C / 130°F

Temperatura de Gas de Retorno: 35°C / 95°F
 Temperatura de Líquido: 46°C / 115°F
 Temperatura Ambiente: 35°C / 95°F

Carga de Aceite: 327 ml
 Tipo de Aceite: POE
 Viscosidad de Aceite: 32 cSt
 Enfriamiento: Ventilador

ARI / 60Hz

MODELO	CONDICION DE PRUEBA	CAPACIDAD DE ENFRIAMIENTO			EFICIENCIA (EER /COP)			VOLTAJE / FRECUENCIA	TIPO DE MOTOR	DESPLAZAMIENTO		PESO	
		Btu/h	W	kcal/h	Btu/Wh	W/W	kcal/Wh			cm ³	in ³	kg	lb
ALX430U-DS3A	3	2330	683	587	4.78	1.40	1.21	115-127V/60Hz	CSR	15.09	0.92	13.5	29.8
	4	4670	1369	1177	7.12	2.09	1.79						
ALX435U-DS3A	3	2760	809	686	4.55	1.33	1.15	115-127V/60Hz	CSR	17.71	1.08	13.7	30.2
	4	5060	1483	1275	6.45	1.89	1.62						
ALX440U-DS3A	3	3170	929	799	4.71	1.38	1.19	115-127V/60Hz	CSR	19.95	1.22	14.7	32.4
	4	6180	1811	1557	6.78	1.99	1.71						

NOTAS:

CONDICION DE PRUEBA 3 (ARI LBP, Ventilador)

Temperatura de Gas de Retorno: 4.4°C / 40°F
 Temperatura de Evaporación: -23.3°C / -10°F
 Temperatura de Condensación: 49°C / 120°F

Temperatura de Gas de Retorno: 4.4°C / 40°F
 Temperatura de Líquido: 49°C / 120°F
 Temperatura Ambiente: 35°C / 99°F

CONDICION DE PRUEBA 4 (ARI MBP, Ventilador)

Temperatura de Gas de Retorno: 4.4°C / 40°F
 Temperatura de Evaporación: -6.7°C / 20°F
 Temperatura de Condensación: 49°C / 120°F

Temperatura de Gas de Retorno: 4.4°C / 40°F
 Temperatura de Líquido: 49°C / 120°F
 Temperatura Ambiente: 35°C / 99°F

Carga de Aceite: 327 ml
 Tipo de Aceite: POE
 Viscosidad de Aceite: 32 cSt
 Enfriamiento: Ventilador

VENTANA DE APLICACIÓN

CONDICION DE PRUEBA	APLICACIÓN	RANGO DE TEMPERATURA DE EVAPORACION											
		-40°F	-31°F	-22°F	-13°F	-4°F	5°F	14°F	23°F	32°F	41°F	50°F	59°F
1 & 2	LBP												
W & X	L/MBP												
3 & 4	M/HBP												

Notas: ■ solo para Compresores AL. Datos solamente como referencia, pueden cambiar sin previo aviso.